

INCLUSIÓN, APOYO Y CALIDAD DE VIDA

MEMORIA 2025

 C/ Berbisa nº6, local - 41400 Écija, (Sevilla)

 955 902 597

 laraiz@laraiz.org



ASOCIACIÓN
**LA
RAIZ**

WWW.LARAIZ.ORG

¿QUIENES SOMOS?

35 años impulsando la inclusión

- Asociación sin fines lucrativos y declarada de utilidad pública.
- Desde 1991 al servicio de las personas.
- Actuación en Andalucía (principalmente Écija y su comarca).
- Miembro de Plena Inclusión Andalucía.



3 CENTROS

26 PROFESIONALES



JUNTA DIRECTIVA VOLUNTARIA

La Asociación La Raíz continúa en 2025 su **compromiso** con la mejora de la **calidad de vida de las personas con diversidad funcional y sus familias**. A través de una **atención integral**, centrada en la persona y en su entorno, la entidad sigue consolidándose como un referente en **inclusión, apoyo y acompañamiento** en la comarca de Écija.



CIFRAS CLAVE 2025

La Raíz en cifras

Detrás de cada cifra hay una historia, una familia y un proceso de acompañamiento. Los datos de 2025 reflejan el **alcance del trabajo realizado** y el **impacto directo** en la vida de cientos de personas.

415 PERSONAS USUARIAS 

 **1.381 PERSONAS BENEFICIARIAS**

215 EN ATENCIÓN TEMPRANA

El servicio de Atención Infantil Temprana está dirigido a **niños y niñas de 0 a 6 años** que presentan trastornos en su desarrollo o riesgo de padecerlos. A través de una **intervención especializada y centrada en la familia**, se trabaja para **potenciar sus capacidades, favorecer su desarrollo y mejorar su calidad de vida** desde las primeras etapas.



173 EN HABILITACIÓN FUNCIONAL

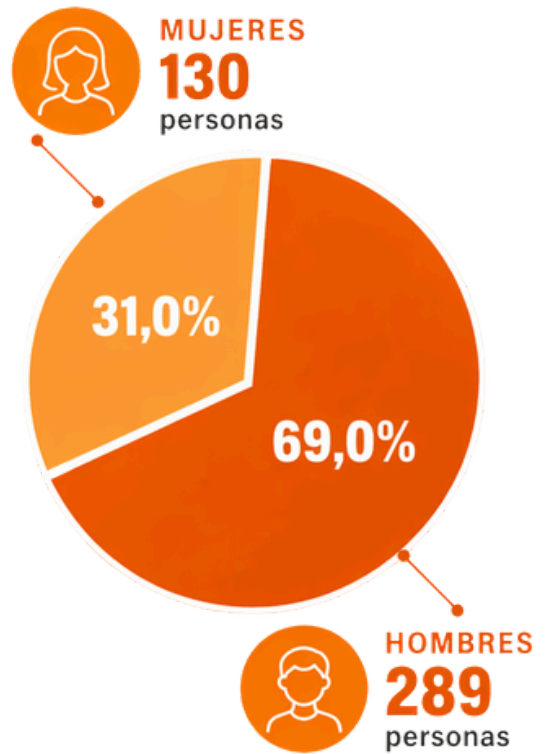
El servicio de Habilitación Funcional ofrece **apoyo terapéutico** a personas en **edad infantil y juvenil**, con el objetivo de **desarrollar habilidades personales, comunicativas y sociales**. Mediante **intervenciones individualizadas**, se promueve la autonomía y la participación activa en su entorno.

27 EN EDAD ADULTA

El área de Edad Adulta ofrece **apoyo** a personas mayores de 18 años a través de **servicios orientados al desarrollo personal, la autonomía y la participación social**. Mediante **programas formativos, ocupacionales y de ocio**, se promueve una vida activa e inclusiva dentro de la comunidad.



DATOS PRINCIPALES

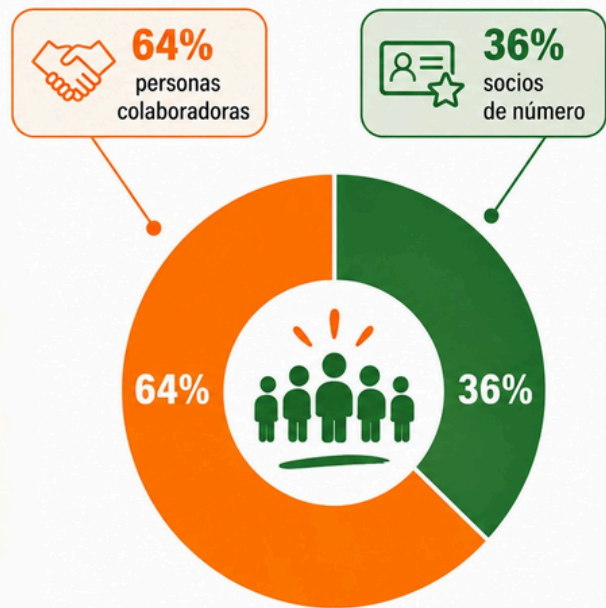


SOCIOS Y APOYO SOCIAL

Una sociedad que impulsa el cambio

La base social de La Raíz es un pilar fundamental para el desarrollo de la entidad. Las personas y entidades que forman parte de la asociación contribuyen activamente al sostenimiento de los **proyectos** y al impulso de **nuevas iniciativas**.

Su compromiso y colaboración permiten seguir avanzando en la mejora de la calidad de vida de las personas con diversidad funcional y sus familias, fortaleciendo una red de apoyo sólida y comprometida con la inclusión.



RETO 2026

Crecer para seguir transformando vidas



Captación de nuevos socios

Ampliar nuestra base social para fortalecer la entidad.



Diversificación de financiación

Garantizar la estabilidad económica y la continuidad de los proyectos.



Refuerzo de la comunidad

Fomentar la participación activa y el sentido de pertenencia.

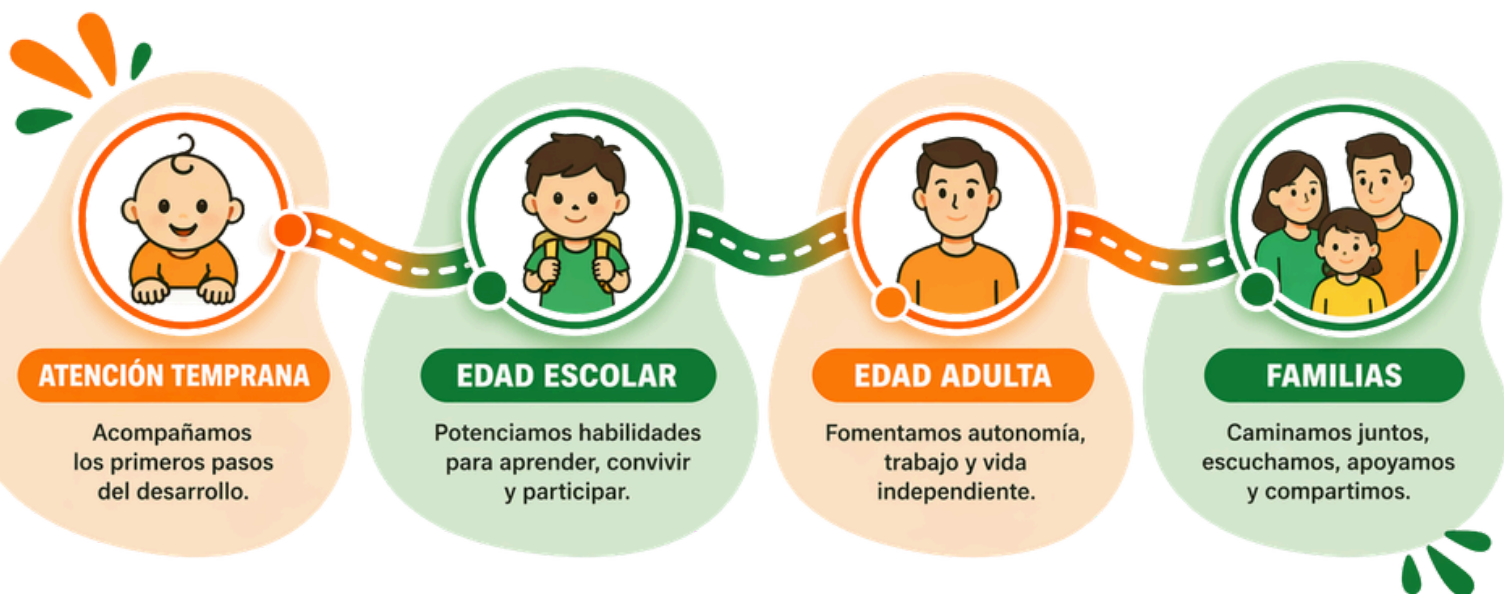


El crecimiento de la base social será clave para garantizar la sostenibilidad de los proyectos y seguir **generando impacto**.

SERVICIOS Y PROGRAMAS

La Raíz ofrece una **atención integral** adaptada a cada etapa de la vida, acompañando a las personas desde la infancia hasta la edad adulta, así como a sus familias. A través de una **amplia red de servicios y programas**, se da **respuesta a las necesidades individuales**, promoviendo el desarrollo personal, la autonomía y la inclusión social.

Atención integral en todas las etapas de la vida



SERVICIOS DESTACADOS

ATENCIÓN INFANTIL TEMPRANA

Entre los servicios más destacados se encuentra el Servicio de Atención Infantil Temprana (**CAIT**), dirigido a menores de **0 a 6 años**, ofreciendo una **intervención integral** centrada en el menor, la familia y su entorno.





HABILITACIÓN FUNCIONAL

Apoyo especializado a niños y jóvenes en **edad escolar**, favoreciendo el **desarrollo de habilidades** comunicativas, cognitivas, sociales y de autonomía personal mediante **intervenciones individualizadas** adaptadas a cada necesidad.

CENTRO OCUPACIONAL

En el área de **personas adultas**, el Centro Ocupacional y de Formación Integral promueve la participación activa, la adquisición de competencias y el desarrollo personal de las personas usuarias a través de **talleres, actividades formativas** y **programas** de autonomía e inclusión social.



INSERCIÓN LABORAL

Impulsa la **empleabilidad** de personas con discapacidad mediante **orientación, formación** y **acompañamiento laboral**, favoreciendo oportunidades reales de acceso al empleo y participación en la comunidad.

OCIO INCLUSIVO

El programa de Ocio Inclusivo y Deporte fomenta la **participación social**, el **disfrute del tiempo libre** y las **relaciones personales** a través de **actividades deportivas, culturales y comunitarias adaptadas**, promoviendo una vida activa e inclusiva.



APOYO A LAS FAMILIAS

Por último, el Servicio de Apoyo a Familias se consolida como un recurso fundamental dentro de la entidad, ofreciendo **orientación, atención psicológica, acompañamiento, gestión de ayudas y espacios de encuentro** que fortalecen el bienestar familiar y la participación activa de las familias en el proceso de desarrollo de sus hijos e hijas.



PROGRAMAS DESTACADOS

Programas que transforman vidas

Los programas desarrollados por La Raíz durante 2025 se orientan a dar **respuesta a necesidades concretas** de las personas usuarias, trabajando aspectos clave como la autonomía personal, las habilidades sociales y la participación en la vida comunitaria.

A través de iniciativas como **"Quiero ser autónomo"** o **"Aprender a vivir"**, junto a programas de **ocio inclusivo e inserción sociolaboral**, se favorece el desarrollo de competencias prácticas y la mejora de la calidad de vida, adaptándose a cada persona y a su proceso.

"QUIERO SER AUTÓNOMO"

Fomentamos la independencia para que cada persona elija su camino.



"APRENDER A VIVIR"

Apoyo en habilidades diarias para una vida más plana y segura.

"TRIBU ACTIVA"

Actividades grupales de ocio educativo para niños, niñas y jóvenes, favoreciendo su desarrollo personal, social y emocional en un entorno seguro e inclusivo.



"CONSTRUYENDO FUTURO"

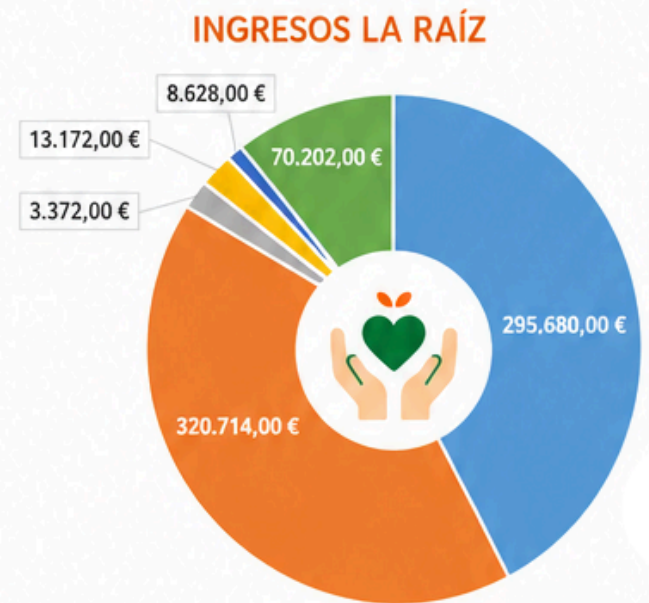
Impulsa la empleabilidad y la inserción sociolaboral en Cañada Rosal, La Luisiana y Écija, logrando la inserción laboral de uno de sus participantes.

IMPACTO ECONÓMICO

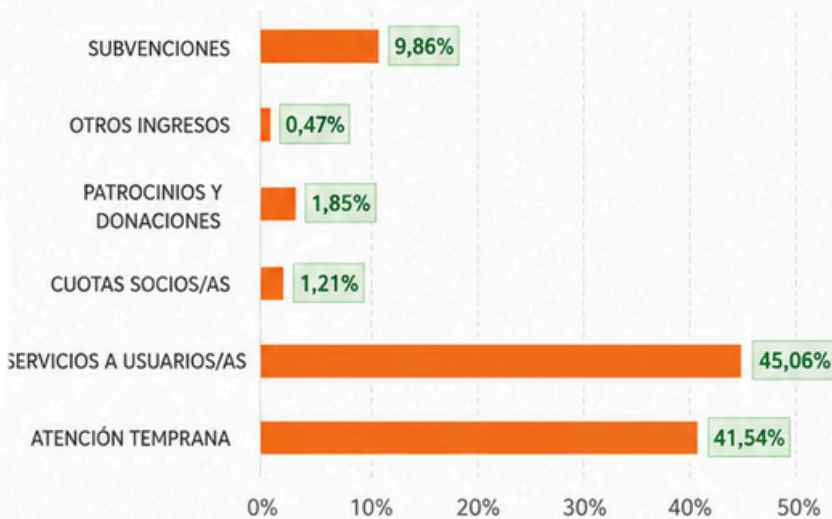
Recursos que hacen posible la inclusión

Gracias a la **confianza** de las entidades, administraciones y personas **colaboradoras**, seguimos impulsando proyectos que transforman vidas.

CONCEPTO	IMPORTE
ATENCIÓN TEMPRANA	295.680,00 €
SERVICIOS A USUARIOS/AS	320.714,00 €
CUOTAS SOCIOS/AS	8.628,00 €
PATROCINIOS Y DONACIONES	13.172,00 €
OTROS INGRESOS	3.372,00 €
SUBVENCIONES	70.202,00 €
INGRESOS TOTALES 2025	711.768,00 €



INGRESOS EN PORCENTAJES



- ATENCIÓN TEMPRANA
- SERVICIOS A USUARIOS/AS
- CUOTAS SOCIOS/AS
- PATROCINIOS Y DONACIONES
- OTROS INGRESOS
- SUBVENCIONES



INGRESOS TOTALES 2025

711.768,00 €

Los recursos económicos gestionados durante 2025 han permitido el desarrollo y mantenimiento de los servicios, garantizando la atención a las personas usuarias y sus familias. La **financiación pública**, junto con las **aportaciones privadas**, ha sido **clave** para dar continuidad a los programas y asegurar su calidad.

CALIDAD Y MEJORA

Compromiso con la excelencia

La Raíz mantiene su acreditación como entidad de utilidad pública a través de la implantación y mejora continua de sus sistemas de gestión. Durante 2025, se han consolidado avances importantes como la renovación de la **certificación ISO 9001**, la incorporación **de la norma ISO 14001** y el desarrollo del **modelo de "Calidad Plena"**.

Estos procesos permiten garantizar una atención más eficaz, organizada y adaptada a las necesidades de las personas usuarias, reforzando la mejora continua en todos los servicios.

NUESTROS PILARES DE CALIDAD



Personas

Ponemos a las personas en el centro de todo lo que hacemos.



Procesos eficientes

Estandarizamos y mejoramos nuestros procesos para ofrecer un servicio de calidad.



Innovación

Buscamos nuevas formas de hacer las cosas para generar más valor.



Resultados medibles

Evaluamos, medimos y actuamos para seguir creciendo.



Compromiso

Trabajamos con responsabilidad, transparencia y vocación de servicio.

ISO 9001
CERTIFICADO

Certificación
ISO 9001
renovada



ISO 14001
CERTIFICADO

Nueva
ISO 14001



CALIDAD PLENA

Certificación
"Calidad Plena"

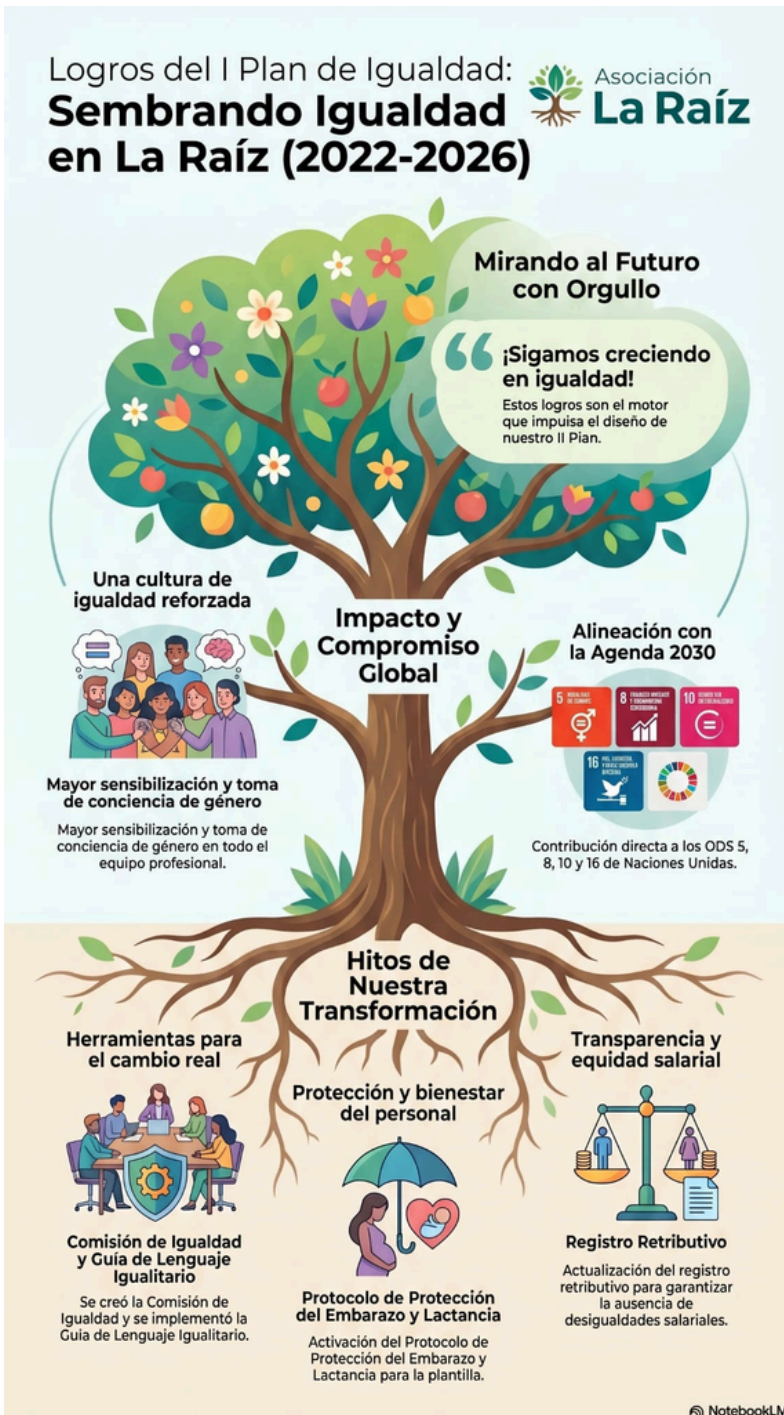


Mejora continua
y formación



CALIDAD Y MEJORA

Plan de igualdad: Sembrando Igualdad en La Raíz



En el marco de nuestro compromiso con la mejora continua y la calidad organizativa, durante el periodo **2022-2026** la Asociación La Raíz ha desarrollado el **I Plan de Igualdad “Sembrando Igualdad”**, una iniciativa estratégica orientada a fortalecer una cultura basada en la equidad, la inclusión y el bienestar de todas las personas que forman parte de la entidad.

Este plan, concebido como un proyecto transversal de cuatro años, ha permitido consolidar avances significativos en materia de sensibilización, participación y transformación organizacional.

Entre los principales **hitos alcanzados** destacan la creación de la **Comisión de Igualdad**, la implementación de una **Guía de Lenguaje Igualitario**, la **actualización del Registro Retributivo** para garantizar la equidad salarial y la puesta en marcha del **Protocolo de Protección del Embarazo y Lactancia**, orientado al cuidado y bienestar de las personas trabajadoras.

Asimismo, este proceso ha contribuido a alinear la labor de la asociación con la **Agenda 2030 y los Objetivos de Desarrollo Sostenible**, especialmente los ODS 5, 8, 10 y 16, reforzando nuestro compromiso con una organización más justa, transparente y sostenible.

FORMACIÓN Y PROFESIONALES

Un equipo en constante crecimiento



Formación en:

- 
 Formación en atención temprana centrada en familias
- 
 Formación en accesibilidad cognitiva
- 
 Formación en apoyo conductual positivo
- 
 Formación en sistemas alternativos de la comunicación

El equipo de 26 profesionales de La Raíz integrado por perfiles especializados como:

- psicólogos/as
- logopedas
- psicopedagogos
- fisioterapeutas
- trabajadora social
- personal de atención terapéutica y habilitación funcional
- profesionales de integración social
- profesionales socioeducativos
- dirección técnica
- personal administrativo

participa de forma continua en acciones formativas orientadas a **mejorar la intervención** y **adaptarse a nuevas necesidades**.

Durante 2025, la formación se ha centrado en ámbitos como la diversidad funcional, los sistemas aumentativos y alternativos de comunicación (SAAC), la igualdad y la incorporación de nuevas herramientas como la inteligencia artificial. Estas acciones, tanto internas como externas, contribuyen a reforzar la **calidad de los servicios** y a **garantizar** una **atención actualizada y especializada**.

ACTIVIDADES Y SENSIBILIZACIÓN

Semana de la Inclusión



PODCAST EN DIRECTO Y ACTIVIDADES PARTICIPATIVAS

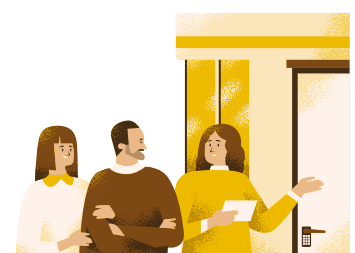
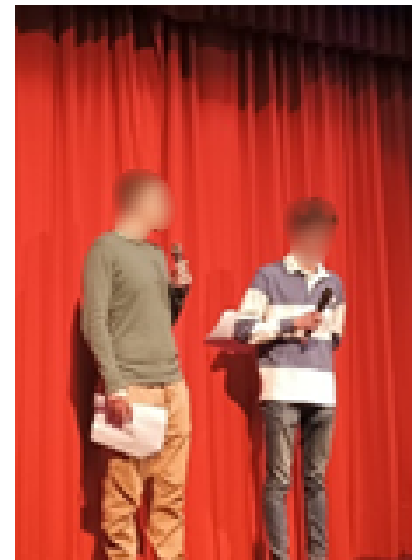
Durante la Semana de la Inclusión se realizó un podcast en directo donde usuarios y usuarias hablaron sobre diversidad funcional, hobbies, inclusión y aspiraciones laborales. También hubo actuaciones musicales y lectura de manifiesto.

JORNADA DE PUERTAS ABIERTAS DEL CENTRO OCUPACIONAL

Visitas organizadas para dar a conocer el trabajo realizado en el centro, siendo las propias personas usuarias quienes explicaban las actividades desarrolladas.

DÍA INTERNACIONAL DE LA CAPACIDAD

Jornada de convivencia y sensibilización con talleres, exposición artística, podcast en directo, música, actividades participativas y encuentro con la comunidad, fomentando la inclusión y la visibilidad de las personas con diversidad funcional.



Semana de La Inclusión



CAFÉ DE FAMILIAS/ ATENCIÓN A FAMILIAS

Espacios de encuentro, apoyo y orientación para familias, fortaleciendo redes de ayuda mutua y acompañamiento profesional.

Conectando con La sociedad

EXPOSICIÓN ARTÍSTICA "FORMAS DE VIVIR, FORMAS DE SENTIR"

Espacio que permitió visibilizar experiencias y poner en valor la diversidad de realidades.

FORMAS DE VIVIR, FORMAS DE SENTIR
EXPOSICIÓN DE ILUSTRACIONES DE
MEIRAN ATIENZA CRESPO Y JOSÉ SANDUJÁN CASTILLO
Exposición en conmemoración del
Día Internacional de la Mujer, 8 de marzo.
INAUGURACIÓN: VIERNES 7 DE MARZO, 18:30 h. HASTA EL 30 DE MARZO 2025
MUSEO HISTÓRICO MUNICIPAL DE ÉCIZA, Plaza de la Constitución s/n



ACTIVIDADES DEPORTIVAS Y NATURALEZA

Senderismo, pesca, piragüismo, tenis y otras actividades deportivas anuales dentro del programa de ocio y deporte.





VOLUNTARIADO Y COMUNIDAD

Personas que suman

El voluntariado forma parte esencial de la actividad de La Raíz, aportando apoyo directo en el desarrollo de programas, servicios y actividades de la entidad. Su participación activa contribuye a generar un entorno más cercano, participativo y comprometido, fortaleciendo la comunidad y mejorando la atención a las personas usuarias.

Durante 2025, la entidad ha reforzado esta línea de trabajo mediante la realización de un curso de formación en **Intervención con Personas con discapacidad intelectual y/o Trastornos del Desarrollo en Viviendas en la Comunidad**, de carácter abierto al público. Esta iniciativa ha permitido formar a personas voluntarias y futuros colaboradores en la metodología, misión y valores que definen a La Raíz, contando con la participación de **31 personas**.

Seguimos creciendo juntos

